

PIANO INDUSTRIALE

Linee Guida

2017-2019

Ufficio di Coordinamento del 27.02.2017

Linee guida strategiche

Manutenzioni, Riqualificazioni centrali termiche e Progetti

- Edifici pubblici
- Riqualificazioni energetiche
- Impianti tecnologici
- Aree Verdi
- Redazione Attestati Prestazione Energetica (APE)
- PAESC

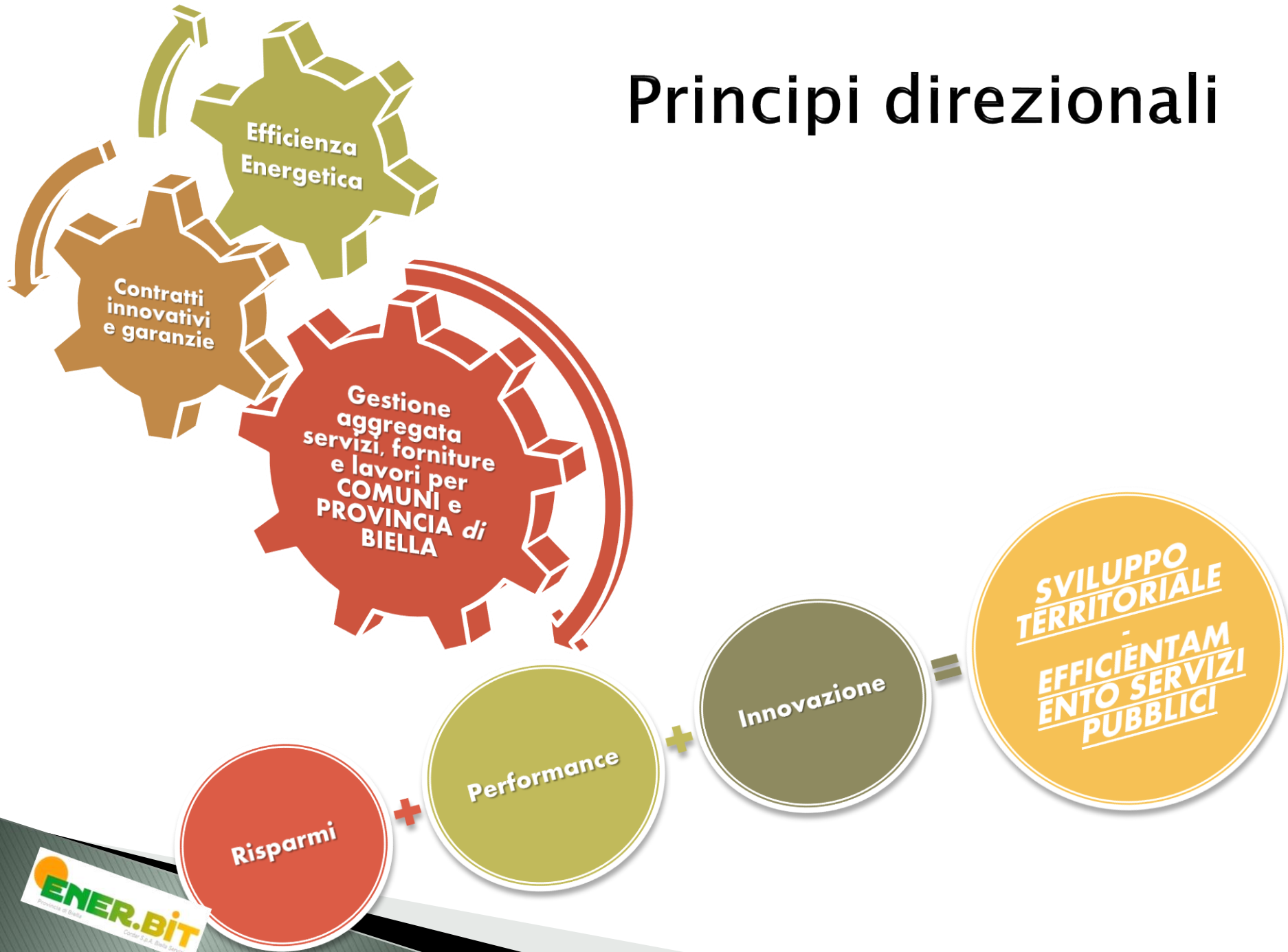
Illuminazione pubblica

- Riscatto, riqualifica e gestione
- Fornitura energia e servizio Energy Audit
- Servizi smart (E.mobility , Smart street, ecc)

Building Automation

- Riqualificazione dei terminali scaldanti e luminosi degli edifici
- Gestione in modo autonomo e automatico, degli impianti tecnologici dell'edificio

Principi direzionali



Prospettive di sviluppo aziendale

ENER.BIT

- Rafforzamento attività core «in house», soggetto attuatore di **servizi energetici integrati** su scala provinciale, incremento **dotazione organica**

SOCI

- Crescita affidamenti **servizi strumentali**, **garanzie** a favore di **investimenti** . Funzione di **soggetto aggregatore** per la gestione di servizi e forniture . Assunzione del ruolo di **Energy Manager** per la gestione degli aspetti energetici ed ambientali . Ingresso di **nuovi Soci** .

MERCATO E RISORSE FINANZIARIE

- Ricorso al **Finanziamento Tramite Terzi** e al **Project Financing**

AREA VASTA PROVINCIALE

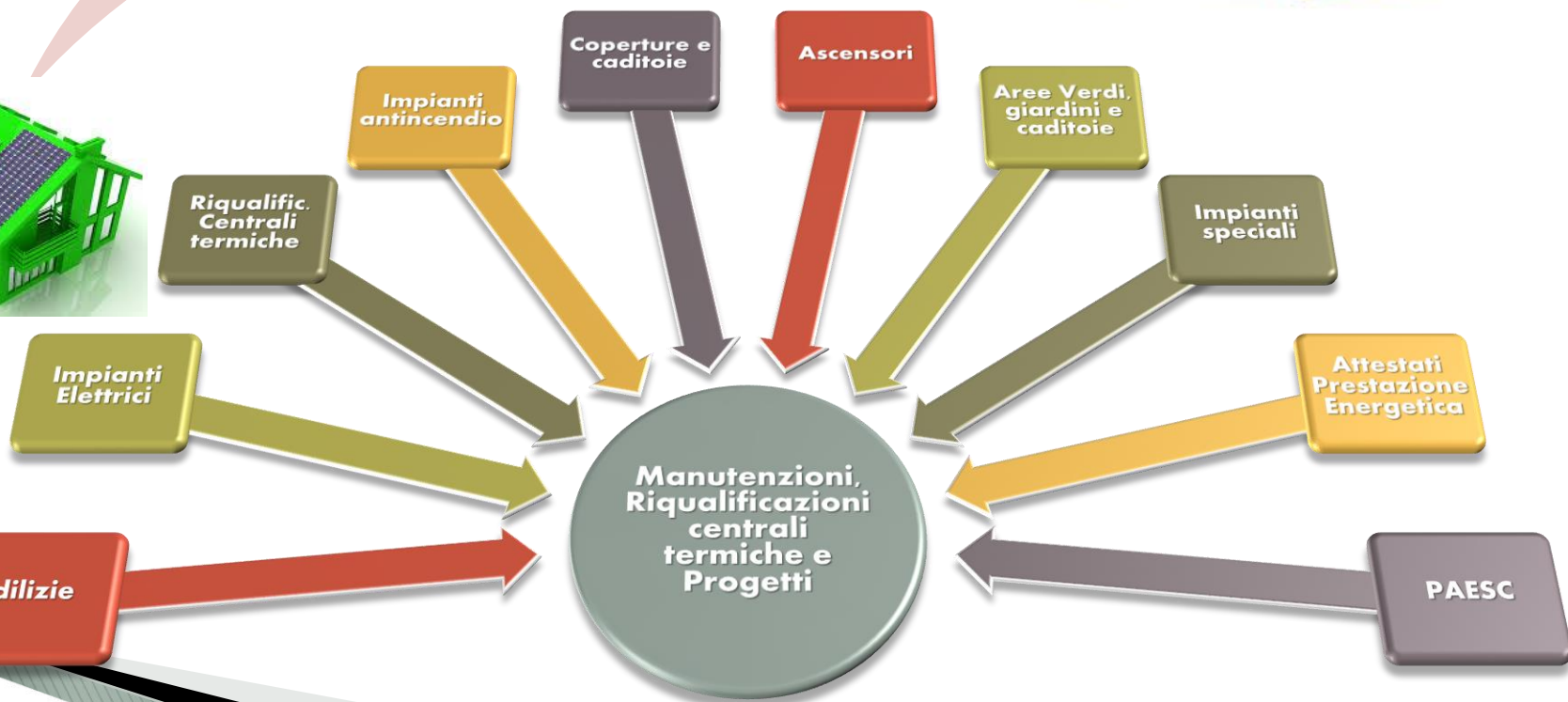
- **Contenimento consumi energetici** e **miglioramento condizioni ambientali**

Rafforzamento attività core «in house»

Incremento valore produzione 2019: 0,2 milioni €

Incremento valore produzione 2018 : 0,2 milioni €

Incremento valore produzione 2017: 0,1 milioni €



Incremento valore produzione 2019: 0,45 milioni €

Incremento valore produzione 2018 : 0,75 milioni €

Incremento valore produzione 2017: 0,45 milioni €

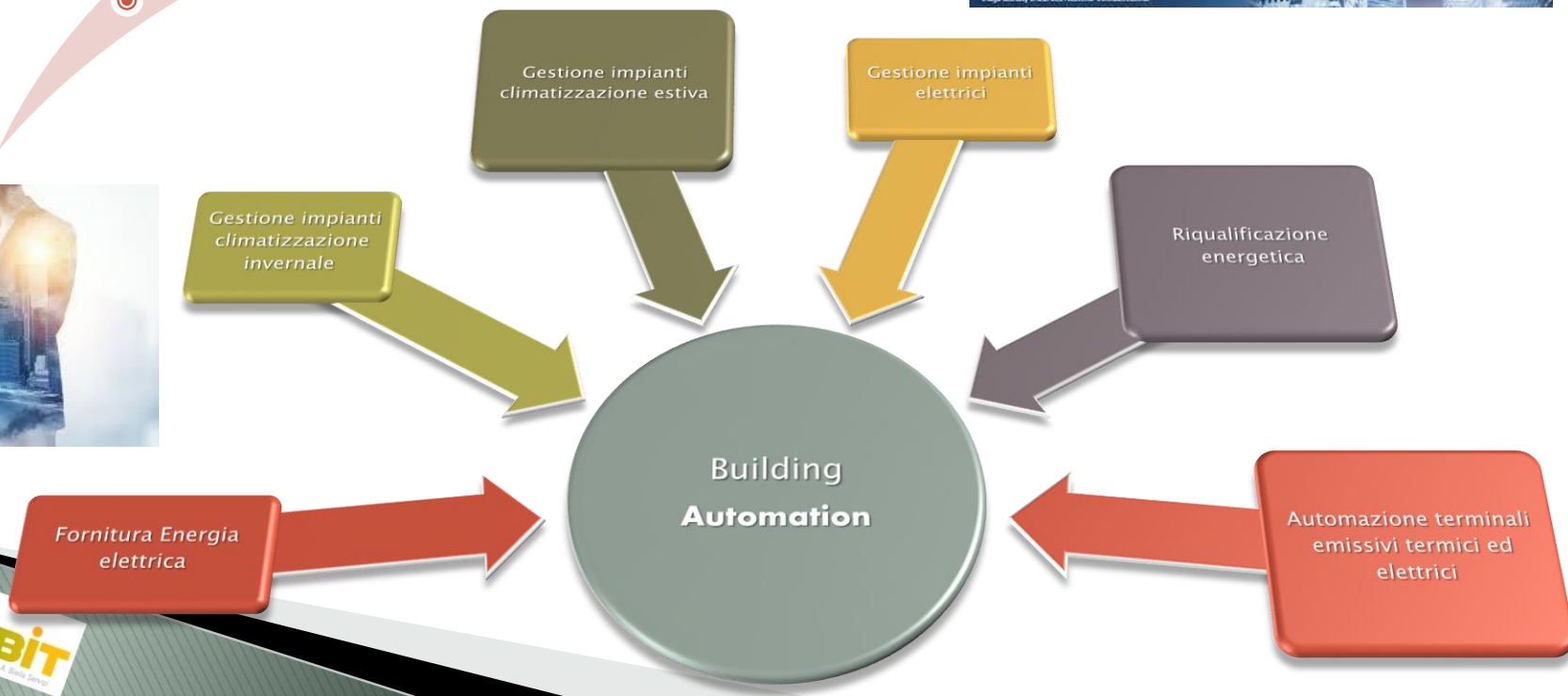


Rafforzamento attività core «in house»

Incremento valore produzione 2019: 1 milioni €

Incremento valore produzione 2018 : 0,750 milioni €

Incremento valore produzione 2017: 0,1 milioni €



SOCI

Crescita affidamenti servizi strumentali.
Ingresso nuovi Soci.



Ipotesi economica di sviluppo



Manutenzioni, Riqualificazioni centrali termiche e Progetti

- Edifici pubblici
- Riqualificazioni energetiche
- Impianti tecnologici
- Aree Verdi e marciapiedi
- Redazione Attestati Prestazione Energetica (APE)
- PAESC



2017

+2

Enti Soci

0,1 milioni €

2018

+4

Enti Soci

0,2 milioni €

2019

+2

Enti Soci

0,2 milioni €

TOTALE

0,5 milioni €

Ipotesi economica di sviluppo



Illuminazione pubblica

Riscatto, riqualifica e gestione

Fornitura Energia e servizio *Energy Audit*

Servizi Smart (E.Mobility, Smart Street)



2017

+3

Enti Soci

0,45€

2018

+8

Enti soci

0,75 milioni €

2019

+12

Enti Soci

0,45 milioni €

TOTALE

1,65 milioni €

Ipotesi economica di sviluppo



Building Automation

**Gestione puntuale terminali scaldanti
ed emissivi**

Automazione gestione vettori energetici



2017

+1

Enti Soci

0,1 €

2018

+3

Enti Soci

0,75 milioni €

2019

+5

Enti Soci

1 milioni €

TOTALE

1,85 milioni €

MERCATO E RISORSE FINANZIARIE

Reperimento risorse : Manutenzioni, Riqualificazioni centrali termiche, Progetti



Legenda

- Fondi Comune (TITOLO I)
- Incentivi (nazionali)
- Risparmio energetico
- Ribassi gara

Sviluppo attraverso la diversificazione di nuove opportunità di lavoro per il Territorio

Miglioramento dei servizi resi all'Ente

Produzione di nuova ricchezza da indotto generato dagli investimenti

MERCATO E RISORSE FINANZIARIE

Reperimento risorse : Manutenzioni, Riqualificazioni centrali termiche, Progetti



Legenda

- Fondi Comune (TITOLO I)
- Certificati Bianchi
- Risparmio energetico
- Ribassi di gara

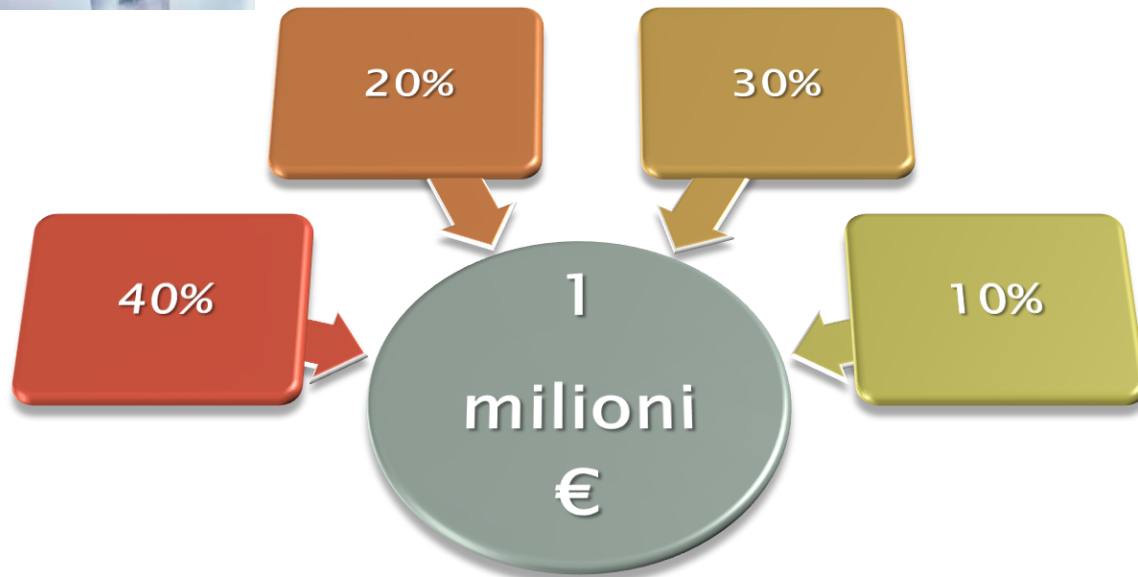
Sviluppo attraverso la diversificazione di nuove opportunità di lavoro per il Territorio

Miglioramento dei servizi resi all'Ente

Produzione di nuova ricchezza da indotto generato dagli investimenti

MERCATO E RISORSE FINANZIARIE

Reperimento risorse : Manutenzioni, Riqualificazioni centrali termiche, Progetti



Legenda

- Fondi Comune (TITOLO I)
- Finanziamenti (nazionali)
- Risparmio energetico
- Ribassi gara

Sviluppo attraverso la diversificazione di nuove opportunità di lavoro per il Territorio

Miglioramento dei servizi resi all'Ente

Produzione di nuova ricchezza da indotto generato dagli investimenti

Localizzazione Colonnine ricarica auto ENER.BIT



**-10% Risparmio costi
servizi strumentali**



**-40% Risparmio costi
riscaldamento**



**-60% Risparmio costi di
illuminazione PUBBLICA**

